

Dental Sistem

Laboratuvar için yenilikçi 3D tarama ve
CAD / CAM çözümleri



High
Quality
Dental
Solutions

 **OnexDental**
— TECHNOLOGY —

x5 Scanner

Modern diş laboratuvarları için yenilikçi teknoloji



Cihaz

Ölçüleri (w x H x D)	455 x 430 x 435 mm
Ağırlık	23 kg
Arayüzey	1 x USB 3.0, 1 Soğuk cihaz fişi
Güç kaynağı	100 - 240 V AC max. 30 W, 50/60 Hz
Garanti	36 ay

Tarama

Tarama alanı (x x y x z)	Kamera 1: 80 x 60 x 82 mm Kamera 2: 88 x 63 x 82 mm
Doğruluk (ISO 12836)	4 µm (acc. ISO 12836)
Çözünürlük	2 x 3.2 MP, 2 x 1.0 MP
Sensör teknolojisi	Mavi ışıklı LED ile şerit ışık üçgenlemesi

Tarama süresi

Komple çene	1 HR	2 HR
Tarama	12 saniye	12 saniye
Hizalama	10 saniye	12 saniye
Toplam	22 saniye	24 saniye

Tek diş	1 HR	2 HR
Tarama	25 saniye	26 saniye
Hizalama	6 saniye	14 saniye
Toplam	31 saniye	40 saniye

3'lü köprü	1 HR	2 HR
Tarama	40 saniye	45 saniye
Hizalama	15 saniye	31 saniye
Toplam	55 saniye	76 saniye

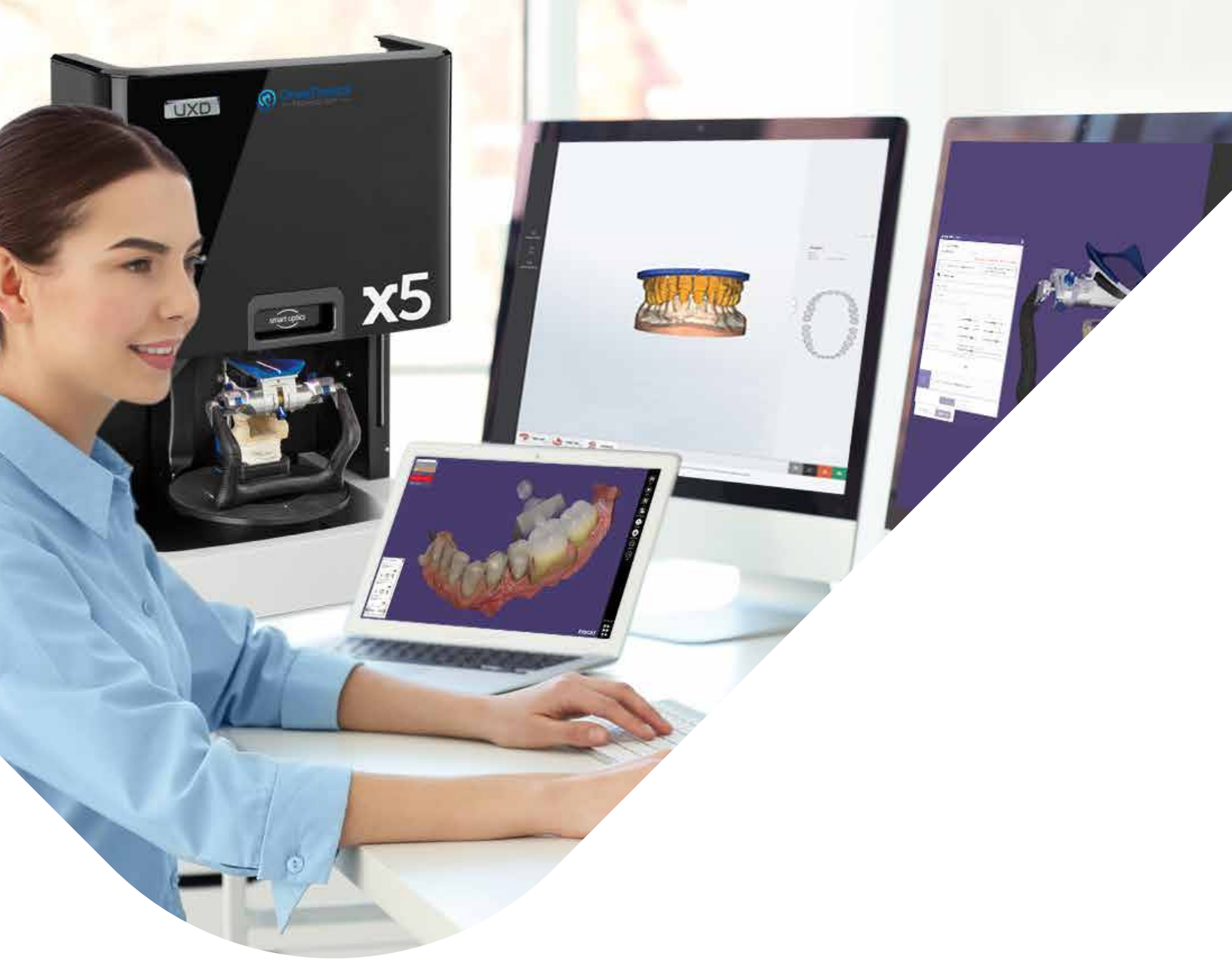
Yüksek çözünürlüklü UXD

X serisine 2022 yılında X5 UXD adlı bir üye daha eklendi. İki yüksek çözünürlüklü kamera ve gelişmiş bir 3D sensörü optimum veri toplamayı sağlamaktadır. Kullanıcı, kamera sayısının yanı sıra çözünürlüklerinin tanımlanmasına izin veren dört mod arasından tercih yapma seçeneğine sahiptir. Bu seçenek ile, tam tarama kapsamına sahip yüksek çözünürlüklü bir veri seti veya ihtiyacınıza göre zamandan tasarruf etmek için küçültülmüş bir veri seti oluşturabilirsiniz.



Yeni tür kullanıcı deneyimi Yapay zeka desteği

İki ek kamera ve bir projektörden oluşan UXD modülü, yeni bir kullanıcı deneyimi sağlamaktadır. Bir iş akışı seçmek veya taramayı başlatmak için simgeler tarayıcının tablasına yansıtılır ve neredeyse bilgisayardan bağımsız olarak el hareketleriyle etkinleştirilebilirsiniz. Kullanıcı, tarama sırasını istediği şekilde serbestçe belirleyebilir: seçime bağlı olarak üst çene, alt çene, artikülatör veya diğer nesnelere ekleyebilir. X5 UXD, iç alanı gözlemleyerek nesnelerin yüksekliğini otomatik olarak hizalamak için yapay zeka kontrollü Z eksenini konumlandırmasını kullanır ve böylece mümkün olan en iyi tarama sonuçlarını garanti eder.



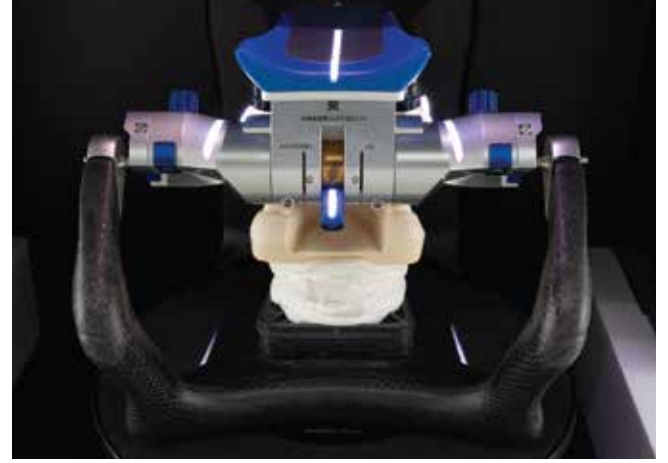
İki yüksek çözünürlüklü kamera ve gelişmiş bir 3D sensörü X5 UXD sınıfının en iyi tarayıcısı

- Yüksek çözünürlüklü kamera
- Tam otomatik Z-aksı
- Mavi-Işık
- HR ve LR mod
- Üçlü Tepsi® impression scan
- Doku taraması monochrome
- Çoklu vaka
- Dokunmatik ekran
- LED durum çubuğu
- Dental tarama
- Sanal Artikülatör
- İkili ve çoklu güdük
- Doku taraması Renkli
- Üniversal mod

Doğrudan model yuvasında tarama ux modülü

Tekli ve ikili güdük taramalarında model üzerindeki güdükler, cihaz içerisinde bulunan projektör ile aydınlatılmaktadır. Bu sebeple model ve model yuvası tarayıcının içerisinde kalabilir ve hangi dişlerin çıkarılması gerektiğini kontrol etmek için zaman alan süreç ortadan kaldırılır. 2 boyutlu taramalarda, aydınlatmalar exocad DentalCAD®'den yeniden yapılandırma türlerinin doğru renk gösterimini görüntüler. Diğer iş türleri için, aydınlatmalar sisteme veya üniversal tablaya yansıtılır. Böylelikle artikülasyonların veya ölçü kaşıklarının yanlış yerleştirilmesi ortadan kaldırılır.

Tüm bu özellikler, olası hata kaynaklarını en aza indirdiğinden, çalışmayı büyük ölçüde kolaylaştırır.



reddot award 2018
best of the best



x5 Scanner

Modern diş laboratuvarları için yenilikçi teknoloji

Yazılım modülü

- HR ve LR modu
- Seçilebilen kamera modu
- Sanal artikülatör
- Otomatik Artikülasyon
- Triple Tray® ölçü kaşığından tarama
- Baltık Protez Sistemi®
- Twin Tray model tarama
- Tekli Güdük
- İkili Güdük
- Çoklu Güdük
- Çoklu Güdük+
- Çoklu Vaka
- Otomatik kesim düzenlemesi
- Ek tarama
- Tarama düzeltmesi
- Siyah-beyaz Doku taraması
- Renkli Doku taraması
- Üniversal mod
- Ekran tasarımı: Karanlık Mod veya Işık Modu

Masaüstü PC

- Yüksek performansı PC (modeller değişken)
- x4 dental Scan yazılımı dahil
- Monitör, mouse ve klavye dahil
- Windows 10 işletim sistemi

Tarayıcı içeriği

- x5 Yüksek Çözünürlüklü tarayıcı
- Güç kablosu
- 3.0 USB kablosu
- Aksesuar çantası *
 - 3D kalibrasyon modeli
 - Model Yuvası
 - Yapışkan macun dahil evrensel tabla
 - Yapışkan macun dahil çoklu güdük aparatı
 - Triple Tray® Ölçü kaşığından tarama
 - 4 dişli çubuk (Twin Tray)
 - Dental Scan yazılımı, kalibrasyon verileri ve kullanım klavuzu içeren veri taşıyıcı

Donanım özellikleri

- Son teknoloji 3D sensörlü
- Hareket kontrolü ve yardımcı projeksiyonlar için Kullanıcı Deneyimi (UX) modülü
- Büyütülmüş tarama tablası
- Yapay zeka kontrollü Z eksen
- Hızlı motor kontrolü
- Yüksek kaliteli malzemelerden yapılmış gövde

Garanti

- 3 yıl tarayıcı garantisi
- 2 yıl PC garantisi

x4Scanner

Yüksek çözünürlükte tarama ile dijitalleşin



Cihaz

Ölçüleri (w x H x D)	455 x 430 x 420 mm
Ağırlık	23 kg
Arayüzey	1 x USB, 1 x IEC Konnektör
Güç kaynağı	100-240 VAC, 50/60 Hz
Garanti	36 ay

Tarama

Tarama alanı (X x Y x Z)	80 x 60 x 85 mm
Doğruluk (ISO 12836)	4 µm
Çözünürlük	2.8 (1.4) MP

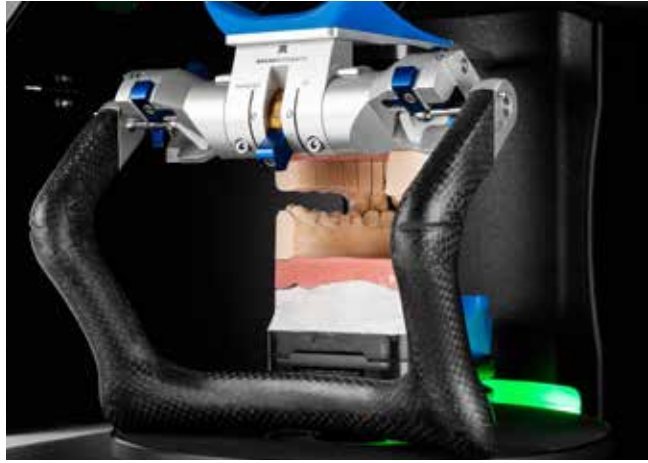
Tarama süresi

Komple çene	Tarama	18 saniye
	Hizalama	17 saniye
	Toplam	35 saniye
Tek diş	Tarama	35 saniye
	Hizalama	14 saniye
	Toplam	49 saniye
3'lü köprü	Tarama	50 saniye
	Hizalama	25 saniye
	Toplam	75 saniye

Maksimum kapsamlı ve detaylı doğruluk için yüksek çözünürlük

x4 High Resolution, x serisinin dördüncü üyesidir ve smart optics'in yeni amiral gemisidir. Son derece yüksek verimlilik ve doğruluk seviyesi özelliği ile her diş teknisyeninin en karmaşık görevlerde bile zahmetsizce ustalaşmasını sağlamaktadır.

DIN ISO 12836'ya göre 4 µm'ye kadar tekrarlamaya doğruluğu sayesinde, x4 HR dijital diş hekimliğindeki tüm yaygın endikasyonlar için idealdir. Modern yüksek performanslı bir kamera ve Mavi LED ışık ile geliştirilmiş sensör ünitesi pazarın son teknoloji ürünüdür. x4 HR daha detaylı, doğru ve rakipsiz taramalar sunar.



Hız ve hassasiyet arasında ideal bir denge için yüksek performans

Kullanıcının yüksek çözünürlük modunu etkinleştirerek ya da devre dışı bırakarak tarama kalitesini ayarlayabilmesi benzersiz bir özelliğidir. Uygulamaya bağlı olarak, kullanıcı yüksek hassasiyetli detay doğruluğunun dolayısıyla daha yüksek veri yoğunluğunun gerekli olup olmadığına veya daha düşük ayrıntı seviyesine sahip daha yüksek bir hızın yeterli olup olmadığına karar verebilir. Bununla birlikte x4 HR, geniş aralıklı implant çalışmaları veya karmaşık bar konstrüksiyonları için de önceden belirlenmiştir, çünkü HR modu devre dışı bırakıldığında bile genel doğruluk mükemmeldir ve herhangi bir karşılaştırmada da geri kalmaz.

Hiçbir işin zor olmadığı Laboratuvarlar için yüksek ambians

x4 HR tarayıcısı, bir çok aksesuarı kapsamaktadır. Bu sayede diş laboratuvarları ek ücret ödmeden tüm modülleri kullanabilirler. Bu kullanıcının projeye ilgili çeşitli özellikler arasından seçim yapmasına olanak tanır. Kondil ile ilgili artikülör taramasına ek olarak, çoklu güdük, üçlü tepsi® ve ikili güdük tarama seçenekleri de seçilebilir. Ayrıca, modellerin renksiz veya renkli taranacağına karar verilebilir.

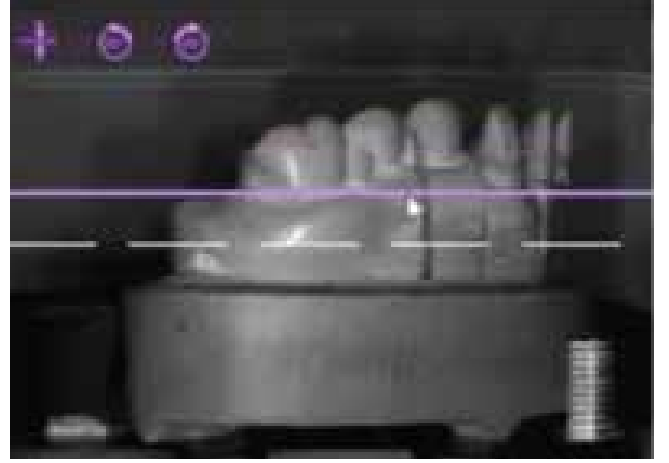
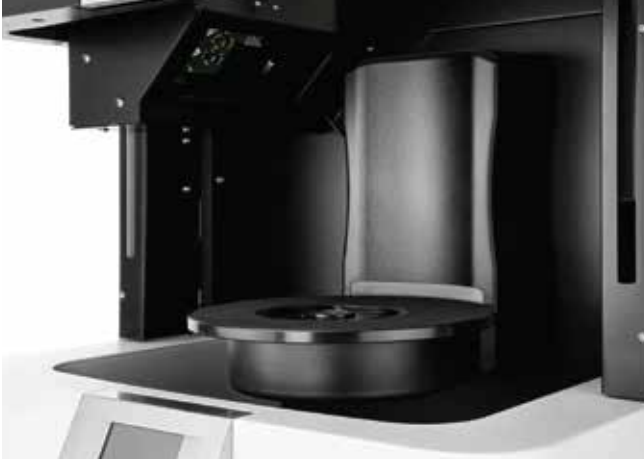


x4 HR, kullanıcının tüm dental endikasyonları en yüksek gereksinimlerle taramasını sağlayan **genel ve detay doğrulukta**ki yüksek hassasiyeti ile etkileyicidir.

- Yüksek çözünürlüklü kamera
- Tam otomatik Z-aksı
- Mavi-Işık
- HR ve LR mod
- Üçlü Tepsi® impression scan
- Doku taraması monochrome
- Çoklu vaka
- Dokunmatik ekran
- LED durum çubuğu
- Dental tarama
- Sanal Artikülatör
- İkili ve çoklu güdük
- Doku taraması Renkli
- Universal mod

Yenilikçi ve kolaylaştırıcı Z ekseni

Yenilikçi Z ekseni, tarama nesnesini otomatik olarak doğru yüksekliğe taşır, böylece kullanıcının tarama işlemine yalnızca istisnai durumlarda müdahale etmesi gerekir. Z ekseninin altındaki durum ekranı, cihazın çalışmaya hazır olup olmadığını veya bir istemin onaylanması gerekip gerekmediğini de gösterir.



x4 HR sadece tarama sonuçları ile hayranlık uyandırmayıp, yenilikçi gövde tasarımı ile de etkileyicidir. 2018'de, x4 serisi popüler Red Dot Tasarım Ödülü'nü kazandı. 20 uluslararası uzmandan oluşan jürinin yorumu: **"x4 3D tarayıcısı, renk, malzeme ve yüzeylerin yüksek kontrastlı etkileşimi ile ilham veriyor ve bu da onu gerçek bir göz alıcı haline getiriyor!"**



reddot award 2018
best of the best



x4Scanner

Yüksek çözünürlükte tarama ile dijitalleşin

Yazılım modülü

- HR ve LR modu
- Sanal artikülatör
- Triple Tray® ölçü kaşığından tarama
- SecondDie
- MultiDie
- MultiCase
- Tek renkli doku taraması
- Renkli doku taraması
- Universal mod

Masaüstü PC

- Yüksek performansı PC (modeller değişken)
- x4 dental Scan yazılımı dahil
- Monitör, mouse ve klavye dahil
- Windows 10 işletim sistemi

Tarayıcı içeriği

- x4 yüksek çözünürlüklü tarayıcı
- Güç kablosu
- USB kablosu
- Aksesuar çantası *
- 3D kalibrasyon modeli
- Vidalı model tutucu
- Model tutucu plaka dahil + macun
- MultiDie adaptörü dahil (çoklu güdük aparatı) + macun
- Triple Tray® ölçü kaşığı tutucu
- Dental tarama yazılımı, kalibrasyon programı ve kullanım klavuzu

Garanti

- 3 yıl tarayıcı garantisi
- 2 yıl PC garantisi

x3^{open} Scanner

Günlük işlerinizde maksimum verimlilik
ve rahat kullanım



Cihaz

Ölçüleri (w x H x D)	455 x 430 x 420 mm
Ağırlık	23 kg
Arayüzey	1 x USB, 1 x IEC Konnektör
Güç kaynağı	100-240 VAC, 50/60 Hz
Garanti	36 ay

Tarama

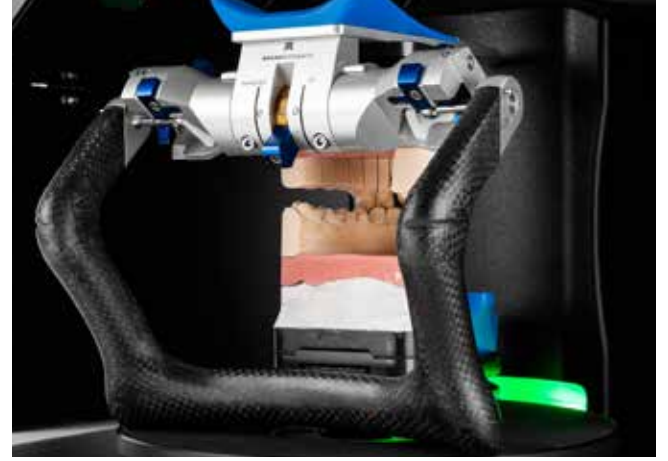
Tarama alanı (X x Y x Z)	80 x 60 x 85 mm
Doğruluk (ISO 12836)	6 µm
Çözünürlük	1.3 MP

Tarama süresi

Komple çene	Tarama	16 saniye
	Hizalama	13 saniye
	Toplam	29 saniye
Tek diş	Tarama	33 saniye
	Hizalama	08 saniye
	Toplam	41 saniye
3'lü köprü	Tarama	45 saniye
	Hizalama	22 saniye
	Toplam	67 saniye

Hedeflenen kullanım kolaylığı sayesinde hızlı çalışmasıyla açık

Estetiği ile tam bir göz alıcı olan x3open, smart optics x serisinin kasası tamamen açık olan tek tarayıcısıdır. 180 ° açık olmasıyla, kullanıcıya günlük işler sırasında modellerin yerleştirilmesi için muazzam bir alan sunar. x3open kapağı olmamasına rağmen x serisi ile aynı verimliliğini sağlar.



Makul bir giriş seviyesi fiyata hızlı fonksiyonlarıyla modüler

x3open, çok sayıda özellik dahil olmasına rağmen x serisinin en uygun fiyatlı modelidir. Artikülatör taraması kesinlikle ek bir maliyet olmadan mümkündür. İkili güdük tarama stratejisi ve hem monochrome hem de renkli doku taraması varsayılan olarak da kullanılabilir. Bu yüzden x3open, çok sayıda uygulamanın sorunsuz bir şekilde taranmasına izin veren özelliklerle donatılmıştır.

İşini daha sonra büyütme isteyen yeni başlayanlar için ideal olmasıyla gelecek garantisi

Temel konfigürasyona ek olarak, hangi modüllerin daha sonraki bir tarihte satın alınacağına karar vermek kullanıcıya bağlıdır. Üçlü Tepsi® (ölçü kaşığından tarama) ve çoklu güdük gibi modüllerle, seçenek yelpazesi hızlı ve kolay bir şekilde genişletilebilir.

x3open, makul bir başlangıç seviyesi fiyatı, kolay kullanımı ve sağlam yapısı ile etkileyicidir. Laboratuvarın gereksinimlerine bağlı olarak, diğer fonksiyonlar da kolayca eklenerek donanımsal olarak güçlendirilebilir.

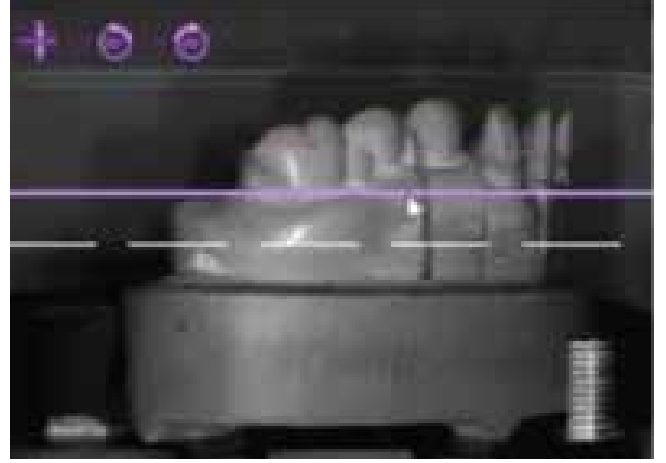
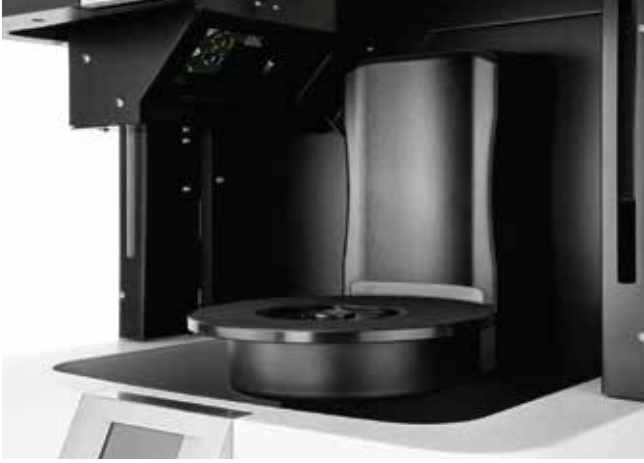


Estetiđi ile tam bir göz alıcı olan x3open, smart optics x serisinin kasası tamamen açık olan tek tarayıcısıdır. 180° açık olmasıyla, kullanıcıya günlük işler sırasında modellerin yerleştirilmesi için muazzam bir alan sunar. **x3open kapađı olmamasına rağmen x serisi ile aynı verimliliđini sağlar.**

- 6 µm (ISO 12836
- Tam otomatik Z-aksı
- Sanal Artikülatör
- Doku taraması monochrome
- Çoklu vaka
- Dokunmatik ekran
- Dental tarama
- İkili ve çoklu güdük
- Doku taraması Renkli
- Universal mod

Yenilikçi ve kolaylaştırıcı Z ekseni

x serisindeki tüm cihazlar gibi x3open da kolay kullanımıyla etkileyicidir. Kullanıcının kullanım konforunu artırarak ve çalışma yollarını kısaltarak çalışma hızını artıran yenilikçi bir dokunmatik ekran ile donatılmıştır. Yenilikçi Z ekseni, tarama nesnesini otomatik olarak doğru yüksekliğe taşır, böylece kullanıcının tarama işlemine yalnızca istisnai durumlarda müdahale etmesi gerekir.



x3open sadece tarama sonuçları ile hayranlık uyandırmayıp, yenilikçi gövde tasarımı ile de etkileyicidir. 2018'de, x3open serisi popüler Red Dot Tasarım Ödülü'nü kazandı. 20 uluslararası uzmandan oluşan jürinin yorumu: **"x3open 3D tarayıcısı, renk, malzeme ve yüzeylerin yüksek kontrastlı etkileşimi ile ilham veriyor ve bu da onu gerçek bir göz alıcı haline getiriyor!"**



reddot award 2018
best of the best



x3^{open} Scanner

Günlük işlerinizde maksimum verimlilik
ve rahat kullanım

Yazılım modülü

- Sanal artikülatör
- Triple Tray® ölçü kaşığından tarama
- SecondDie
- MultiDie
- MultiCase
- Tek renkli doku taraması
- Renkli doku taraması
- Universal mod

Masaüstü PC

- Yüksek performansı PC (modeller değişken)
- x3 dental Scan yazılımı dahil
- Monitör, mouse ve klavye dahil
- Windows 10 işletim sistemi

Tarayıcı içeriği

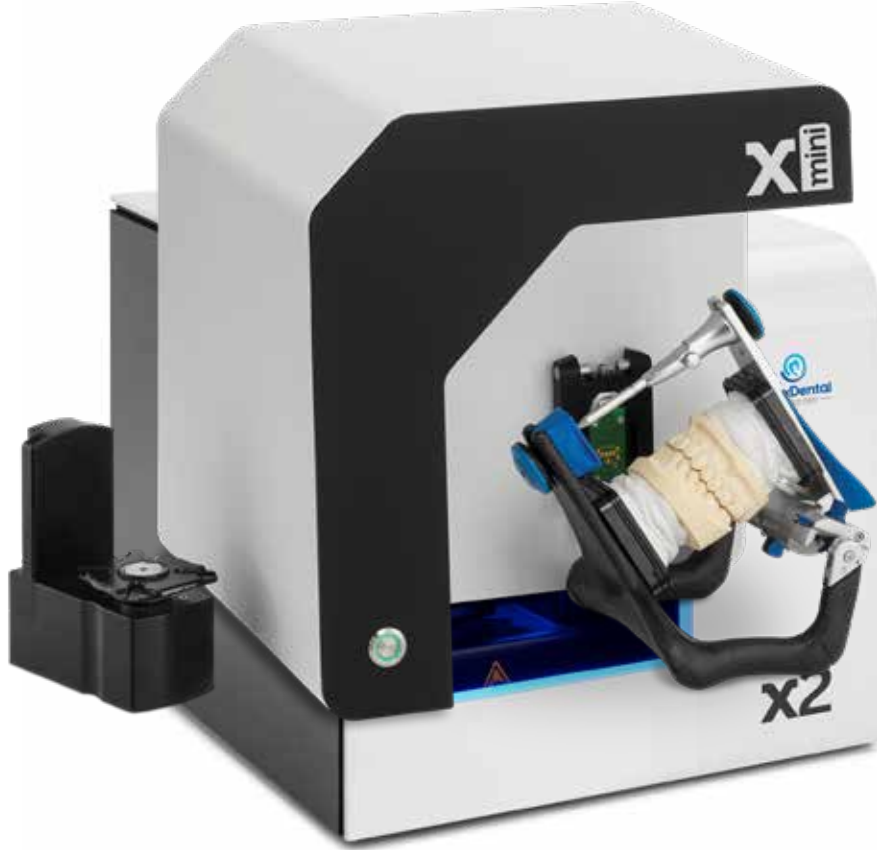
- x3open yüksek çözünürlüklü tarayıcı
- Güç kablosu
- USB kablosu
- Aksesuar çantası *
- 3D kalibrasyon modeli
- Vidalı model tutucu
- Model tutucu plaka dahil + macun
- MultiDie adaptörü dahil (çoklu güdük aparatı) + macun
- Triple Tray® ölçü kaşığı tutucu
- Dental tarama yazılımı, kalibrasyon programı ve kullanım klavuzu

Garanti

- 3 yıl tarayıcı garantisi
- 2 yıl PC garantisi

X^{mini} Scanner

Laboratuvarınızı dijitalleştirin



Cihaz

Kamera	1
Projectör	1
Işık kaynağı	LED Mavi ışık
Ölçme	Şerit ışık üçgenlemesi
Ebatı (G x Y x D)	337 x 347 x 322 mm
Ağırlık	9.5 kg
Bağlantılar	1 x USB 1 x Güç kablosu
Güç Kaynağı	100 - 240 VAC, 50/60 Hz
Garanti	24 ay

Tarama

Tarama alanı (X x Y x Z)	80 x 60 x 85 mm
Doğruluk (ISO 12836)	6 µm
Çözünürlük	1.6 MP

Tarama süresi

Komple çene	Tarama	14 saniye
	Hizalama	15 saniye
	Toplam	29 saniye
Tek diş	Tarama	30 saniye
	Hizalama	12 saniye
	Toplam	42 saniye
3'lü köprü	Tarama	38 saniye
	Hizalama	18 saniye
	Toplam	56 saniye

Ergonomik ve kolay kullanımıyla modern

x mini ile popüler yüksek performanslı tarayıcılarımızın yanı sıra portföyümüzün uygun maliyetli ancak yüksek kaliteli yeni bir ürününü sunuyoruz. Modern tasarıma sahip tarayıcının taban tablasının bulunmaması kurulum ve temizlik açısından avantaj sağlıyor. Almanya'da üretilen yeni tam otomatik 3D masaüstü tarayıcı, piyasadaki en sessiz 3D tarayıcıdır ve yaygın diş hekimliği endikasyonlarını hassas bir şekilde gerçekleştirebilir. Uygun koşullarda basit, hızlı ve doğru klinik/laboratuvar içi üretim isteyen tüm yeni başlayanlar ve profesyoneller için idealdir.

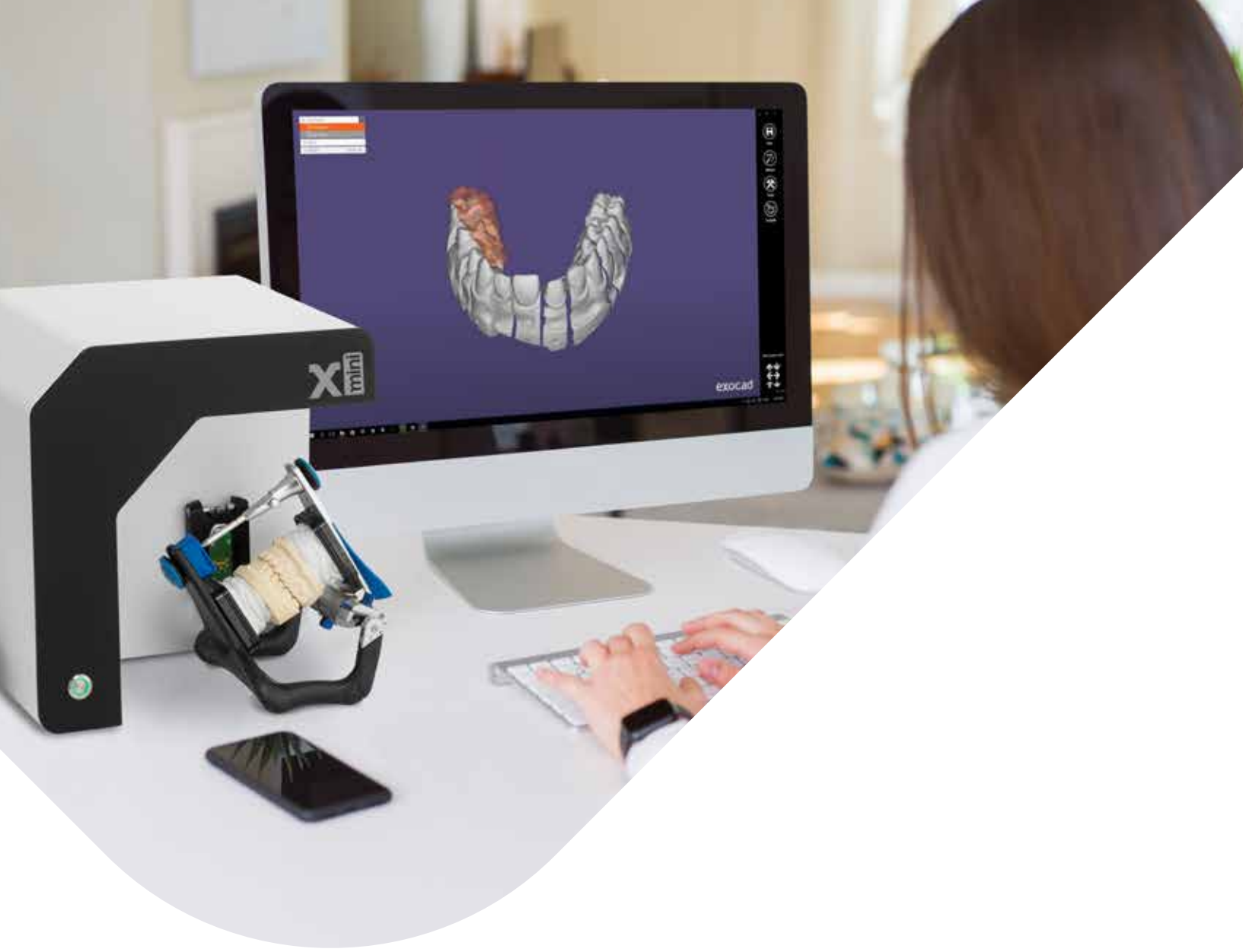


İdeal temel modeliyle ekonomik

Ücretli bir eklenti olan Konfor Modu, x mini'nin işlev aralığını büyük ölçüde genişletir. Tarayıcıyı yaklaşık %25 daha hızlı hale getiren bir hız güncellemesinin yanı sıra taramayı daha da konforlu hale getiren çeşitli özellikler de dahildir. Konfor Modunun yanında iki ek uzantı daha mevcuttur. Çoklu Gүdük uzantısı, Çoklu gүdük ve Çoklu gүdük+ sunumunun yanı sıra Çoklu Vaka proje tanımı, yani farklı vakalardan bireysel segmentlerin taranması için de gereklidir. Ölçü kaşığından tarama, tam ölçüleri ve Triple Tray® ölçülerini taramak için kullanılan bir uzantıdır.

Daha etkili ve daha hızlı

Açık tasarım, kullanıcının tarama alanında hızlı hareket etmesine olanak tanır. x mini, döner tablalı ünitenin çıkarılmasıyla artikülatlara yer açar. Büyük artikülatorler bile zahmetsizce takılır. x mini'nin işlev yelpazesi, gerekirse üç modüle kadar genişletilebilir. Hangisini seçerseniz seçin, 2 yıllık garanti ve < 6 µm doğruluğu aynı kalır. Tabiki x mini'nin hem exocad DentalCAD® hem de OnyxCeph™ yazılımlarına yönelik bir arayüzü bulunmaktadır.



x mini tam otomatik, açık bir 3D dental tarayıcıdır. Bütün açık CAD yazılımları ile kullanılabilir. Hem yeni başlayanlar hemde kolay, hızlı ve uygun maliyetli üretim için cihaz arayan profesyonel kullanıcılar için uygundur. **Tarayıcı için lisans ücreti olmaması sebebiyle x mini güvenli bir yatırımdır.**

Yüksek hassasiyet ve dayanıklılık

ISO 12836 tarafından test edilmiş 6 µm ölçüm hassasiyeti sayesinde x mini ile her zaman güvende olursunuz. Küçük tarayıcı gerçekten iyi bir yatırımdır. Çünkü düşük fiyatına rağmen x mini, Dental Scan ile lisans ücreti olmadan temelli olarak kullanılabilir. x2 aldığınızda Smart Optics'in "Made in Germany" olarak bilinen olağan Alman kalitesini elde edersiniz.



Akıllı optik konfor modu

Ücretli bir eklenti olan akıllı optik Konfor Modu, akıllı optik mini'nin işlev aralığını büyük ölçüde genişletir. Aşağıdaki özelliklerin yanı sıra tarayıcıyı yaklaşık %25 daha hızlı hale getiren bir hız güncellemesi içerir:



- %25 Hız güncellemesi
- Otomatik Artikülasyon
- Renkli/Siyah-beyaz Doku taraması
- Ek tarama
- Tarama düzeltmesi
- Otomatik kesim düzenlemesi
- Serbest iş akışı "Bağımsız Mod"
- Her taramadan sonra bir doğrulamaadımı gösterimi
- Karanlık ve Işık Modu
- Ön bellek klasörü
- Üniversal proje



Xmini Scanner

Laboratuvarınızı dijitalleştirin

Yazılım modülü

- Artikülâtör taraması
- Ölçü kaşığından tarama
- Triple Tray® Ölçü kaşığından tarama
- İkili GÜDÜK
- Çoklu GÜDÜK/Çoklu GÜDÜK+
- Çoklu Vaka projesi
- Ortodonti projesi
- Konfor Modu

Masaüstü PC

- Yüksek performansı PC (modeller değişken)
- x mini dental Scan yazılımı dahil
- Monitör, mouse ve klavye dahil
- Windows 11 işletim sistemi

Tarayıcı içeriği

- x mini Yüksek Çözünürlüklü tarayıcı
- 3D kalibrasyon modeli
- Üniversal tabla
- Harici güç kaynağı
- USB kablosu
- Yapışkan macun
- Dental Scan yazılımı, kalibrasyon verileri ve kullanım klavuzu içeren kurulum veri taşıyıcı

Garanti

- 2 yıl tarayıcı garantisi
- 2 yıl PC garantisi

Diğer üreticilerin artikulatorleri ortalama değerlerle taranır.
Sistem plakasındaki kaymaz kauçuk mat dengeli bir duruş sağlar.

Cihazla birlikte gelen sayısı artırılmış aksesuarlar sizi fazlasıyla memnun edecektir. Çoklu güdük adaptörünün yanı sıra ölçü kaşığından tarama (Triple Tray) için gerekli olan ölçü kaşığı holder'ı da bu aksesuarlara dahildir. Yüksek kaliteli ve uyumlu tasarımlarında x5, x4 ve x3open'ı tamamlamaktadır.



High
Quality
Dental
Solutions

Onex Dental Tic. Ltd. Őti.
19 Mayıs Mah. Büyükdere Cad.
Gümülcineli Apt. 16/9
34363 ŐiŐli - İSTANBUL
Tel : +90 212 231 03 20 - 231 03 26
Fax: +90 212 231 02 80
info@onexdental.com
www.onexdental.com

 onexdental

 **OnexDental**
— TECHNOLOGY —